

*Стезьками
рідного
краю*

Одещина – << Перлина України >>

Це місто нам вічно любити



ОДЕСЬКА ОБЛАСТЬ

Паспорт області

Символіка області

Герб регіону



Прапор регіону



Дата утворення області: **27 лютого 1932 року**

Адміністративний устрій Одеської області



У рамках реформи децентралізації у 2020 році змінився адміністративно-територіальний поділ області. Так замість 490 сільських і міських рад у травні визначили 91 територіальну громаду, а 17 липня замість 26 ліквідованих районів - **7 нових районів**

Господарство

Машинобудування



ВАТ Одесакабель

Промисловість Одеської області відіграє значну роль в структурі народногосподарського комплексу України та південного економічного району. На території області розташовані підприємства з виробництва продуктів нафтопереробки, машинобудування, ремонту та монтажу машин, металургії та оброблення металу, хімічної і нафтохімічної, харчової, легкої промисловості.



ТОВ ХК Мікрон



Завод поршневих колець



Сучасні українські цифрові радіостанції від ТОВ "Телекарт-Прилад" на "Зброя та Безпека-2018"

ТОВ Телекарт-прилад



КІЛІЙСЬКИЙ
СУДНОБУДІВЕЛЬНО-СУДНОРЕМОНТНИЙ
ЗАВОД

Ефективно використовуються потужності на підприємствах по виробництву продукції суднобудування та судноремонту. На Кілійському суднобудівно-судноремонтному заводі здійснюється побудова зерновозів, барж-контейнеровозів. Нарощуються потужності з випуску контейнерів в Іллічівському судноремонтному заводі. Співпрацює з підприємствами Болгарії, судновласниками Сирії, Греції, Німеччини судноремонтний завод “Україна”. Ремонт барж для Українського Дунайського пароплавства здійснює Ізмаїльський судноремонтний завод.



Кілійський судноремонтний завод Українського Дунайського пароплавства спушив на воду після капітального ремонту буксир-штовхач “ІГОР МОМОТ” Відзначимо, що судно названо на честь прикордонника, який загинув в АТО



DANUBE SHIPREPAIR
Dry Docking and Floating Repair



Хімічна та нафтохімічна



ТДВ Інтерхім (ліки)

ВАТ Одеський припортовий завод(експорт аміаку)



Легка промисловість



Обувна фабрика <Белста>>
Білгород-Дністровський



Болградський р-н: У селі
Василівці інвестор з
Німеччини відкрив
сучасний швейний цех-
Бессарабія

Сільське господарство

Сільське господарство – одна з основних за обсягом виробництва і зайнятості трудових ресурсів галузь матеріального виробництва. У ній зайнято 35% населення, зосереджено більш половини виробничих фондів, виробляється 42% валового суспільного продукту, 80% товарів народного споживання.

Подільський район



Одеський район



Березівський район

Роздільнянський район



Білгород-Дністровський район

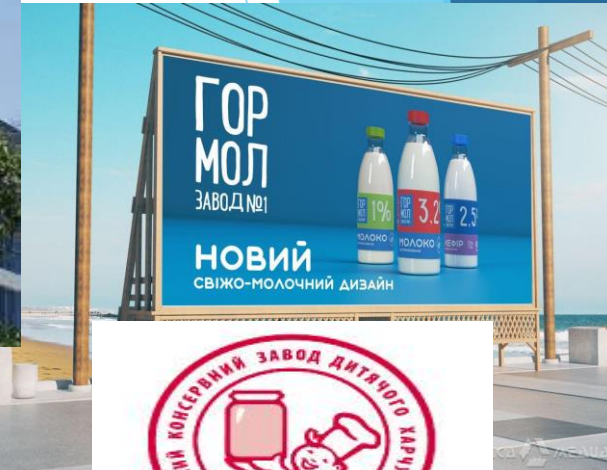
Ізмаїльський район

Болградський район



Підприємства харчової та переробної промисловості

Одеська область займає найбільшу частку від збору врожаю з виноградників в Україні. Вона є лідером серед інших областей за обсягом перероблення винограду на виноматеріали.



Одеський олійножировий комбінат, ПАТ

Вінницький олійножировий комбінат

Маслоекстракційний завод "Українська Чорноморська Індустрія"

Турістично – рекреаційні ресурси ОДЕЩИНИ



Дунайський біосферний заповідник



Тилігульський регіональний ландшафтний парк
у Коблево



Ботанічний сад Одеса



Одеська область – приморський і прикордонний регіон України, розташований на крайньому південному заході країни.

По території області проходять державні кордони України з Румунією і Молдовою. На півдні Одеська область виходить до Чорного моря. Довжина морських і лиманних узбереж від гирла ріки Дунай до Тилигульського лиману досягає 300 км.

Одеська область розташована на перетині міжнародних водних шляхів:

Дунайський водний шлях після завершення будівництва в 1992 році каналу Рейн-Майн-Дунай є найкоротшим виходом країн Європи до Чорного моря, далі – у Закавказзя, Середню Азію, на Близький Схід;

ріка Дністер зв'язує регіон з Молдовою, а Дніпро – з Центральною Україною і Білоруссю, а після завершення реконструкції Дніпровсько-Бузького і Дніпровсько-Неманського каналів – з Польщею і країнами Балтії;

Волго-Донська система зв'язує Азово-Чорноморський басейн із Росією, Казахстаном, Туркменістаном, Азербайджаном, Іраном, забезпечуючи виходи до Каспійського, Балтійського і Білого морів.

Геополітичне положення Одещини обумовлене як вигідним транспортно-географічним розміщенням, так і зростаючою активізацією її участі у великих європейських міжрегіональних організаціях – Асамблеї Європейських Регіонів і Робочої Співдружності Придунайських Країн. Будучи частиною морського фасаду країни, Одеська область значною мірою сприяє участі України в роботі країн-членів Чорноморського Економічного Співробітництва (ЧЕС).

Поряд з дуже вигідним транспортно-географічним розташуванням, Одещина має сприятливі умови, що в цілому формують високий природно-ресурсний потенціал регіону.

Головне природне багатство області – її земельні ресурси, що представлені переважно чорноземними ґрунтами з високою природною родючістю. Разом з теплим степовим кліматом вони формують високий агропромисловий потенціал регіону.

Тепле море, лікувальні грязі, мінеральні води, морські пляжі створюють винятково високий рекреаційний потенціал Одещини. У пониззі великих річок (Дунай, Дністер) і лиманів, на морських узбережжях і в шельфовій зоні розташовані цінні унікальні природні комплекси, водно-болотні угіддя, екосистеми, що формують високий біосферний потенціал регіону, який має національне і міжнародне значення.

Одеська область є головним морським зовнішньоторговельним виходом країни; обслуговує міжнародні транзитні вантажо- і пасажиропотоки, виконує найважливіші транспортно-розподільні функції на національному і міжнародному рівнях; є провідним регіоном України за рівнем розвитку морегосподарського комплексу і галузей, пов'язаних з використанням ресурсів моря і світового океану; є одним з найбільш перспективних регіонів України щодо розвитку зовнішньоекономічної діяльності, спільного підприємництва, формування спеціальних (вільних) економічних зон; має значний науково-технічний і проектно-конструкторський потенціал, є центром підготовки кадрів, а також здійснення науково-технічної, інформаційної, інноваційної й інвестиційної діяльності регіонального і національного масштабу; є одним з найбільш перспективних рекреаційних районів приморського типу; виділяється як важливий регіон інтенсивного сільського господарства з високою часткою зрошуваного землеробства й індустрією переробки сільськогосподарської продукції; є одним з центрів машинобудування, легкої і хімічної промисловості регіонального і національного масштабу; виділяється завдяки наявності великих об'єктів природно-заповідного фонду регіонального, національного і міжнародного масштабу