

Замовник: ВСП «Одеський технічний фаховий
коледж Одеського національного
технологічного університету»

**ЗВІТ
ПРО ВІДПОВІДНІСТЬ ВИМОГАМ ІНКЛЮЗИВНОСТІ УЧБОВОГО
КОРПУСУ ВІДОКРЕМЛЕНОГО СТРУКТУРНОГО ПІДРОЗДІЛУ
«ОДЕСЬКИЙ ТЕХНІЧНИЙ ФАХОВИЙ КОЛЕДЖ ОДЕСЬКОГО
НАЦІОНАЛЬНОГО ТЕХНОЛОГІЧНОГО УНІВЕРСИТЕТУ»
ЗА АДРЕСОЮ: М. ОДЕСА, ПРОВ. БАННИЙ, 2а**

ФОП



О.І. Арсірій

Експерт



О.Ю. Гілодо

ОДЕСА 2023

ЗМІСТ

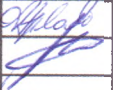
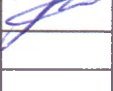
№ п/п	Найменування	Стор.
1.	Підстава для виконання роботи	3
2.	Загальні відомості. Мета роботи	3
3.	Стисла характеристика об'ємно-планувального і конструктивного рішення об'єкта обстеження	4
4..	Результати обстеження	4
5.	Висновки	6
	Додатки	
-	Додаток №1 Технічне завдання	
-	Додаток №2. Правовстановлюючі документи	
-	Додаток №3. Технічний паспорт	
-	Додаток №4. Фотофіксація	
-	Додаток №5. Сертифікат експерта	

Согласовано

Взам. инв. №

Подп. и дата

Инв. № подл.

Ізм.	Кіл.уч.	Лист	Недок.	Підп.	Дата				
Розроб.		О.Ю. Гілодо			12.23.	Звіт про відповідність вимогам інклюзивності учбового корпусу відокремленого структурного підрозділу «Одеський технічний фаховий коледж Одеського національного технологічного університету» за адресою: м. Одеса, пров. Банний, 2а	Стадія	Лист	Листів
Перевірів		А.М. Арсірій			12.23		ТО	2	

**ЗВІТ
ПРО ВІДПОВІДНІСТЬ ВИМОГАМ ІНКЛЮЗИВНОСТІ УЧБОВОГО КОРПУСУ
ВІДОКРЕМЛЕНОГО СТРУКТУРНОГО ПІДРОЗДІЛУ «ОДЕСЬКИЙ ТЕХНІЧНИЙ
ФАХОВИЙ КОЛЕДЖ ОДЕСЬКОГО НАЦІОНАЛЬНОГО ТЕХНОЛОГІЧНОГО
УНІВЕРСИТЕТУ» ЗА АДРЕСОЮ: М. ОДЕСА, ПРОВ. БАННИЙ, 2а**

1. ПІДСТАВА ДЛЯ ВИКОНАННЯ РОБОТИ:

1. Технічне завдання до договору №01/023 від 21.12.23 р. (див. Додаток 1).
2. Правовстановлюючі документи (див. Додаток №2).
3. Технічний паспорт на нежилі будівлі №2а, пров. Банний, 2а, м. Одеса (див. Додаток №3).
4. ДБН В.2.2 – 40:2018 Інклюзивність будівель і споруд.
5. ДСТУ – Н Б В.1.2-18:2016. Настанова щодо обстеження будівель і споруд для визначення та оцінки їх технічного стану.
6. Методика проведення обстеження та оформлення його результатів. Затверджено наказом Міністерства розвитку громад та територій України 09 серпня 2022 року №144.
7. Відомості, отримані від Замовника.
8. Результати візуально – інструментального обстеження.

2. ЗАГАЛЬНІ ВІДОМОСТІ. МЕТА РОБОТИ

Об'єкт обстеження – одноповерхова будівля навчального корпусу, відокремленого структурного підрозділу «Одеський технічний фаховий коледж Одеського національного технологічного університету», за адресою: м. Одеса, пров. Банний, 2.

Коледж заснований, як технікум харчової промисловості, 10 березня 1930 року. ВСП «Одеський технічний фаховий коледж Одеського національного технологічного університету» має право забезпечувати здобуття профільної загальної середньої освіти, фахової передвищої освіти та вищої освіти.

Одноповерхова будівля навчального корпусу (літера «Б» за технічним паспортом, див. підставу п. 3) розташована на огороженій території, що належить коледжу. Вхід до будівлі, з боку головного фасаду, облаштований ганком з трьома сходами (див. Додаток №4. Фото 1).

Мета роботи - визначити доступність для маломобільних груп населення, у відповідності з вимогами ДБН В.2.2-40:2018 «Інклюзивність будівель та споруд. Основні положення», приміщень об'єкта обстеження відокремленого структурного підрозділу «Одеський технічний фаховий коледж Одеського національного технологічного університету» за адресою: м. Одеса, пров. Банний, 2а.

Взам. инв. №						
	Подп. и Дата					
Инв. № подл.						
	Лист					
Изм.	Кол.уч.	Лист	Недок.	Подп.	Дата	3

Обстеження проводилося в грудні 2023 року з фотофіксацією технічної ситуації на об'єкті (див. Додаток № 4. Фото 1 - 6).

3. СТИСЛА ХАРАКТЕРИСТИКА ОБ'ЄМНО-ПЛАНУВАЛЬНОГО І КОНСТРУКТИВНОГО РІШЕННЯ ОБ'ЄКТА ОБСТЕЖЕННЯ

Об'єкт обстеження – будівля, що має прямокутну форму в плані, одноповерхова, без підвалу, з вальмовим дахом. Об'ємно-планувальна схема будівлі – коридорна з аудиторіями по обидві сторони коридору (див. Додаток №3). Реалізована схема, яка передбачає зв'язок між аудиторіями через комунікаційні приміщення – коридори і вестибюлі. Крім того передбачені допоміжні приміщення технічного призначення. Висота поверху «у проясненні» 3,1 м. Головний вхід влаштований через ганок в середині головного фасаду (див. додаток №4. Фото 1).

В конструктивному відношенні обстежувана будівля з безкаркасною конструктивною схемою. Просторова жорсткість та геометрична незмінність будівлі забезпечуються спільною роботою несучих стін з каменю – черепашнику з дерев'яним перекриттям і дахом, що утворюють умовно жорсткі у своїй площині диски.

4. РЕЗУЛЬТАТИ ОБСТЕЖЕННЯ

Відповідність об'єкта обстеження нормативам визначалась шляхом співставлення отриманих при обстеженні даних, та вимог ДБН В.2.2-40:2018 «Інклюзивність будівель та споруд. Основні положення».

№ п/п	Пункт ДБН В.2.2-40:2018	Вимоги ДБН В.2.2-40:2018	Результати обстеження	Відповідність
Входи і шляхи руху				
1	5.1.4	Ширина пішохідних шляхів із зустрічним рухом повинна бути не менше 1,8 м.	Умови виконуються	Відповідає вимогам
2	5.1.7	Для покриття пішохідних доріжок, тротуарів і пандусів не допускається застосування насипних або крупноструктурних матеріалів, що перешкоджають пересуванню на кріслах колісних або з милицями.	Умови виконуються	Відповідає вимогам
3	5.1.11	Вхідна площадка будівлі повинна мати: навіс (див. Додаток 4. Фото 1,4)	Навіс наявний	Відповідає вимогам

Взам. инв. №	
Подп. и Дата	
Инв. № подл.	

4	5.1.11	Поверхні покриття вхідних площадок і тамбурів повинні бути твердими, не допускати ковзання при намоканні і мати поперечний уклон у межах 1-2 %.	Умови виконуються	Відповідає вимогам
Зовнішні пандуси				
5	5.3.1	Уклон зовнішніх пандусів на шляхах руху і біля входу до будівлі повинен бути не більше 8 % (1:12), на коротких проміжках при перепаді висот поверхні на шляхах руху до 0,2 м і на з'їзді з тротуару на проїзну частину уклон приймається 10 % (1:10). Ширина пандуса повинна бути в просвіті за одностороннім рухом 1,2 м, за двостороннім - 1,8 м (див. Додаток 4. Фото 2, 3).	Умови виконуються	Відповідає вимогам
Входи до будівель і споруд				
6	6.1.4	Вхідні двері необхідно проектувати без порогів. За необхідності влаштування порогів висота кожного елемента порога не повинна перевищувати 0,02 м (див. Додаток 4. Фото 5).	Умови виконуються	Відповідає вимогам
7	6.1.7	Глибина тамбурів і тамбур-шлюзів у громадських будівлях та спорудах повинна бути не менше ніж 1,8 м	Умови виконуються	Відповідає вимогам
Горизонтальні комунікації в середині будівлі				
8	6.2.1	Шляхи руху по коридору слід приймати не менше ніж 1,5 м	Умови виконуються	Відповідає вимогам
9	6.2.1	Висота проходів у просвіті, по всій їх довжині повинна бути не менше ніж 2,1 м.	Умови виконуються	Відповідає вимогам
10	6.2.4	Шляхи руху усередині будівлі слід проектувати згідно з вимогами ДБН В.1.1-7 до шляхів евакуації людей з будівлі. Ширина шляху руху в коридорах, приміщеннях, галереях у чистоті повинна бути не меншою: -при русі в одному напрямку 1,5 м; -при зустрічному русі 1,8 м. Ширину проходу в приміщенні з обладнанням і меблями слід приймати не менше ніж 1,2 м.	Умови виконуються	Відповідає вимогам
11	6.2.6	Внутрішні дверні прорізи не повинні мати порогів і перепадів висот підлоги. За необхідності влаштування порогів їх висота або перепад висот не повинні перевищувати 0,02 м.	Умови виконуються	Відповідає вимогам

Взам. инв. №

Подп. и дата

Инв. № подл.

Изм.	Кол.уч.	Лист	Недок.	Подп.	Дата

Лист

5

12 | Поряд з вхідними дверима облаштована кнопка виклику персоналу коледжу (див. Додаток 4. Фото 5).

5. ВИСНОВКИ

1. Об'єкт обстеження – одноповерхова будівля навчального корпусу, відокремленого структурного підрозділу «Одеський технічний фаховий коледж Одеського національного технологічного університету», за адресою: м. Одеса, пров. Банний, 2.
2. В конструктивному відношенні обстежувана будівля з безкаркасною конструктивною схемою. Просторова жорсткість та геометрична незмінність будівлі забезпечуються спільною роботою несучих стін з каменю – черепашнику з дерев'яним перекриттям і дахом, що утворюють умовно жорсткі у своїй площині диски.
3. Об'ємно-планувальна схема будівлі – коридорна з аудиторіями по обидві сторони коридору.
4. Входи і шляхи руху, горизонтальні комунікації в середині навчального корпусу відокремленого структурного підрозділу «Одеський технічний фаховий коледж Одеського національного технологічного університету» за адресою: м. Одеса, пров. Банний, 2 забезпечують доступність для маломобільних груп населення у відповідності з вимогами ДБН В.2.2-40:2018 «Інклюзивність будівель та споруд. Основні положення».

Провідний будівельний експерт
сертифікат серія АЕ №006664

Гілодо О.Ю.



Взам. инв. №	
Подп. и дата	
Инв. № подл.	

Лист

6

Изм.	Кол.уч.	Лист	Подок.	Подп.	Дата

ДОДАТОК 1

Технічне завдання

ФОП Арсірій О.І.

ЗАМОВНИК

Директор ВСП «ОДЕСЬКИЙ
ТЕХНІЧНИЙ ФАХОВИЙ КОЛЕДЖ
ОДЕСЬКОГО НАЦІОНАЛЬНОГО
ТЕХНОЛОГІЧНОГО УНІВЕРСИТЕТУ»



Арсірій О.І.



Іванова Л.В.

ТЕХНІЧНЕ ЗАВДАННЯ

на обстежувальні роботи по
ЗВІТУ

**ПРО ВІДПОВІДНІСТЬ ВИМОГАМ ІНКЛЮЗИВНОСТІ УЧБОВОГО КОРПУСУ
ВІДОКРЕМЛЕНОГО СТРУКТУРНОГО ПІДРОЗДІЛУ «ОДЕСЬКИЙ ТЕХНІЧНИЙ
ФАХОВИЙ КОЛЕДЖ ОДЕСЬКОГО НАЦІОНАЛЬНОГО ТЕХНОЛОГІЧНОГО
УНІВЕРСИТЕТУ» ЗА АДРЕСОЮ: М. ОДЕСА, ПРОВ. БАННИЙ, 2а**

1. Підстава для виконання робіт	Технічне завдання
2. Об'єкт	Одноповерхова будівля навчального корпусу, відокремленого структурного підрозділу «Одеський технічний фаховий коледж Одеського національного технологічного університету», за адресою: м. Одеса, пров. Банний, 2.
3. Замовник	Відокремлений структурний підрозділ «Одеський технічний фаховий коледж Одеського національного технологічного університету»
4. Експерт	Гілодо Олександр Юрійович (кваліфікаційний сертифікат експерта №006664, виданий 29 грудня 2021 р.)
5. Зміст обстежувальних робіт	Звіт про відповідність вимогам інклюзивності одноповерхової будівлі навчального корпусу відокремленого структурного підрозділу «Одеський технічний фаховий коледж Одеського національного технологічного університету» за адресою: м. Одеса, пров. Банний, 2
6. Замовник зобов'язується	Забезпечити допуск до приміщень об'єкту обстеження
7. Вимоги до порядку надання висновку експерта	Згідно договору

ЕКСПЕРТ

Гілодо О.Ю.
Гілодо О.Ю.



Взам. инв. №

Подп. и дата

Инв. № подл.

Изм. Кол. укр. листів Лист № Подп. Дата

Лист

7

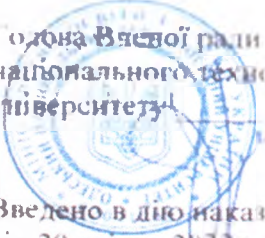
ДОДАТОК 2

Правовстановлюючі документи

МІНІСТЕРСТВО ОСВІТИ І НАУКИ УКРАЇНИ
ОДЕСЬКИЙ НАЦІОНАЛЬНИЙ ТЕХНОЛОГІЧНИЙ УНІВЕРСИТЕТ

ПРИЙНЯТО

на засіданні Вченої ради Одеського
національного технологічного
університету
від 19 квітня 2022р., протокол № 12

Голова Вченої ради Одеського
національного технологічного
університету  Богдан СТОРОВ

Введено в дію наказом ОНТУ
від 20 квітня 2022р., № 83-01
«Про введення в дію Положення
про Відокремлений структурний підрозділ
«Одеський технічний фаховий коледж
Одеського національного технологічного
університету»

ПОЛОЖЕННЯ

про

Відокремлений структурний підрозділ
«Одеський технічний фаховий коледж
Одеського національного технологічного університету»

ПОГОДЖЕНО

Загальними зборами трудового колективу
Відокремленого структурного підрозділу
«Одеський технічний фаховий коледж
Одеського національного технологічного
університету»
від 15 грудня 2021р., протокол №4

Взам. инв. №						Лист
Подп. и дата						Изм.
Инв. № подл.						Лист
					Подп.	Дата

ТОВ «НОВЕ БЮРО ТЕХНІЧНОЇ ІНВЕНТАРИЗАЦІЇ»

 Область Одеська
 Місто (селище, село) Одеса
 Район Малинський

 Інвентарний номер _____
 Реєстровий номер _____

ТЕХНІЧНИЙ ПАСПОРТ

на громадський будинок

мешки Будинок
 (призначення)

 № 2а, вулиця (провулок, площа, проспект) Банний
 місто (селище, село) Одеса

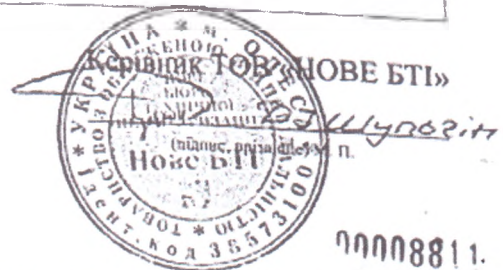
Замовник технічної інвентаризації або уповноважена ним особа (прізвище, ім'я та по батькові фізичної особи або найменування юридичної особи)	Місце проживання, серія і номер паспорта фізичної особи або місцезнаходження, код за ЄДРПОУ юридичної особи
<u>Одеський технічний</u>	<u>м. Одеса</u>
<u>коледж Одеської</u>	<u>вул. Баннівська, 54</u>
<u>національної академії</u>	<u>00389162</u>
<u>кордуних технологій</u>	

Паспорт виготовлено за станом на

"10" 08 2015 р.

 Виконав Ігор Слехоб

(підпис, печатка, серія та номер вказані в нашій копії серії) М. П.

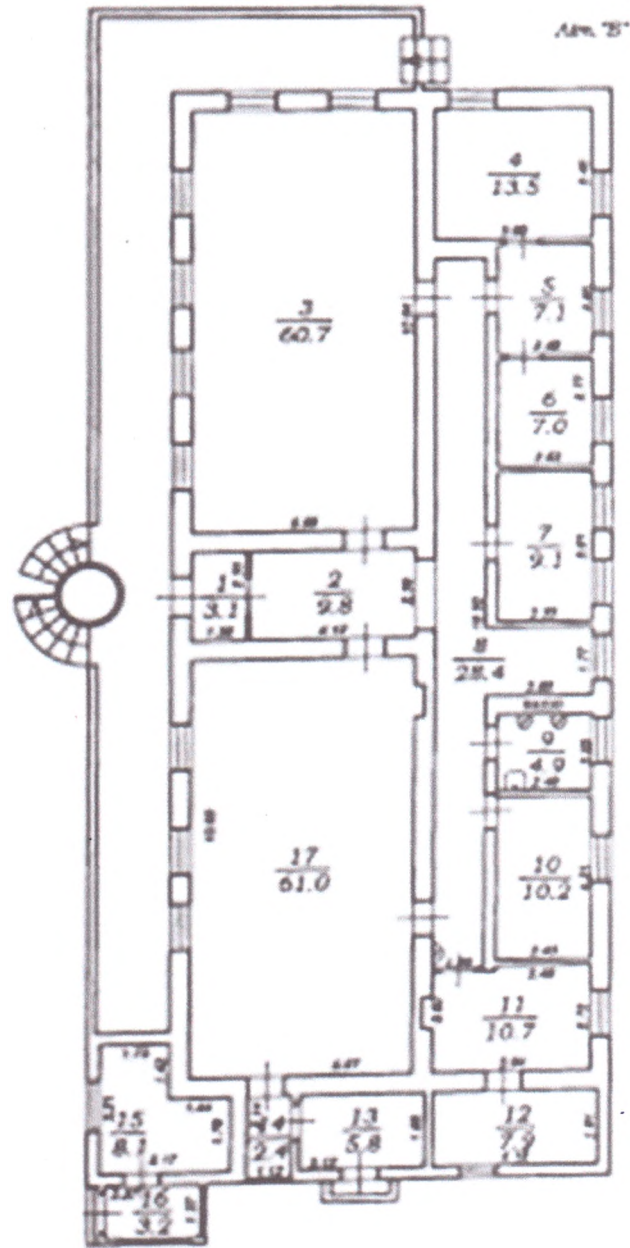


00008811

Взам. инв. №	
Подп. и Дата	
Иив. № подл.	

Иив.	Кол.уч.	Лист	Недок.	Подп.	Дата

Площадь I



Инв. № подл.	Подп. и Дата	Взам. инв. №

Изм.	Кол.уч.	Лист	Подок.	Подп.	Дата

ДОДАТОК 4
Фотофіксація



Фото 1. Головний фасад



Фото 2. Лівоворотній фасад з пандусом

Взам. инв. №	
Подп. и Дата	
Инв. № подл.	

Изм.	Кол.уч.	Лист	Недок.	Подп.	Дата



Фото 3. Пандус перед ганком з ухилом 1:12 і маркуванням



Фото 4. Ширина шляху від пандуса до входних дверей більше 1,2 м

Взам. мнв. №					
Подп. и Дата					
Инв. № подл.					
Изм.	Кол.уч.	Лист	Недок.	Подп.	Дата
					Лист
					12



Фото 5. Ширина входних дверей 1,4м. Кнопка для виклику персонала



Фото 6. Приміщення для навчання студентів

Взам. инв. №
Подп. и дата
Инв. № подл.

Изм.	Кол.уч.	Лист	Подок.	Подп.	Дата

ВСЕУКРАЇНСЬКА ГРОМАДСЬКА ОРГАНІЗАЦІЯ
АСОЦІАЦІЯ ЕКСПЕРТІВ БУДІВЕЛЬНОЇ ГАЛУЗІ
 САМОРЕГУЛЮВАННЯ ОРГАНІЗАЦІЯ У СФЕРІ АРХІТЕКТУРНОЇ ДІЯЛЬНОСТІ
 АТЕСТАЦІЙНА АРХІТЕКТУРНО-БУДІВЕЛЬНА КОМІСІЯ

Серія АЕ

№ 006664

КВАЛІФІКАЦІЙНИЙ СЕРТИФІКАТ
 відповідального виконавця окремих видів робіт (послуг),
 пов'язаних зі створенням об'єктів архітектури

Експерт(найменування професії)Виданий про те, що Гілодо Олександр Юрійович(прізвище, ім'я, по батькові)

пройшов(ла) професійну атестацію, що підтверджує його (її) відповідність кваліфікаційним вимогам у сфері діяльності, пов'язаної із створенням об'єктів архітектури, професійну спеціалізацію, необхідний рівень кваліфікації і знань.

Категорія: Провідний експерт будівельний

Кваліфікаційний сертифікат видано згідно з рішенням Атестаційної архітектурно-будівельної комісії (далі - Комісія) від 29.12.2021 № 119

(рішенням _____ секції Комісії від _____ № _____, затвердженим президією Комісії _____).

Зареєстрований у реєстрі атестованих осіб 29.12 2021 року за № 429

Роботи (послуги), пов'язані із створенням об'єктів архітектури, спроможність виконання яких визначено кваліфікаційним сертифікатом: Технічне обстеження будівель і споруд класу наслідків (відповідальності) СС3 (значні наслідки).

Дата видачі 29.12 2021 року

Голова (заступник голови) Атестаційної архітектурно-будівельної комісії



(Handwritten signature of I.M. Vlasenko)

Власенко І.М.

(підпис)(прізвище, ім'я по батькові)

*Дивіться на
 вул. Шевченка 10
 М.П. Власенко*

ТОВ «Експерт» № 17 008 2017-04

Взам. инв. №	
Подп. и дата	
Инв. № подл.	

Изм.	Кол.уч.	Лист	Недок.	Подп.	Дата

Лист

14